

OPTO

RECRUITING EXECUTIVE ASSISTANT ANN ANDERSON

ANN.ANDERSON@NEWLINE-HR.COM



OPTO

+ Utökad poängrapport

INTRODUKTION

Den här rapporten är framställd utifrån svaren från en eller flera tester utvecklade av Master™. Rapporten inkluderar inte information given i en muntlig återkoppling eller från andra källor.

OM TESTET

OPTO är ett personlighetstest som mäter 8 dimensioner av personligheten som är grundläggande för beteende och prestationer på arbetet. Varje dimension inbegriper två eller tre underliggande aspekter.

Dimensionerna och aspekterna är egenskaper som individerna uppvisar i större eller mindre utsträckning, och som varken är positiva eller negativa i sig själva.

Var och en av dimensionerna och aspekterna beskriver frekvensen eller intensiteten av en persons känslor, tankar eller beteenden, i relation till andra personer. De är sammanhängande egenskaper snarare än attribut som en person har eller saknar.

Kvaliteten hos OPTO är väldokumenterad och uppfyller internationella standarder för testkvalitet.

POÄNG

Testresultaten synliggörs när man använder en intuitiv skala från 1 till 10, där 10 är högst. Skalan hänvisas vanligtvis till en STEN-skala.

POÄNG



EXEMPEL – DET HÄR ÄR INTE DITT VERKLIGA RESULTAT

NORMGRUPP

Poängräkningen i den här rapporten är gjord efter en jämförelse av testsvaren med en representativ grupp testdeltagare, avsedd som en normgrupp. Detta ger en precis och ändamålsenlig förståelse av poängräkningen.

Med hänsyn till ålder, kön, utbildning, bransch och chefsnivå, är normen representativ för den grupp som valts av den certifierade testanvändaren.

Vald norm: **Swedish norm**

SPOTLIGHT

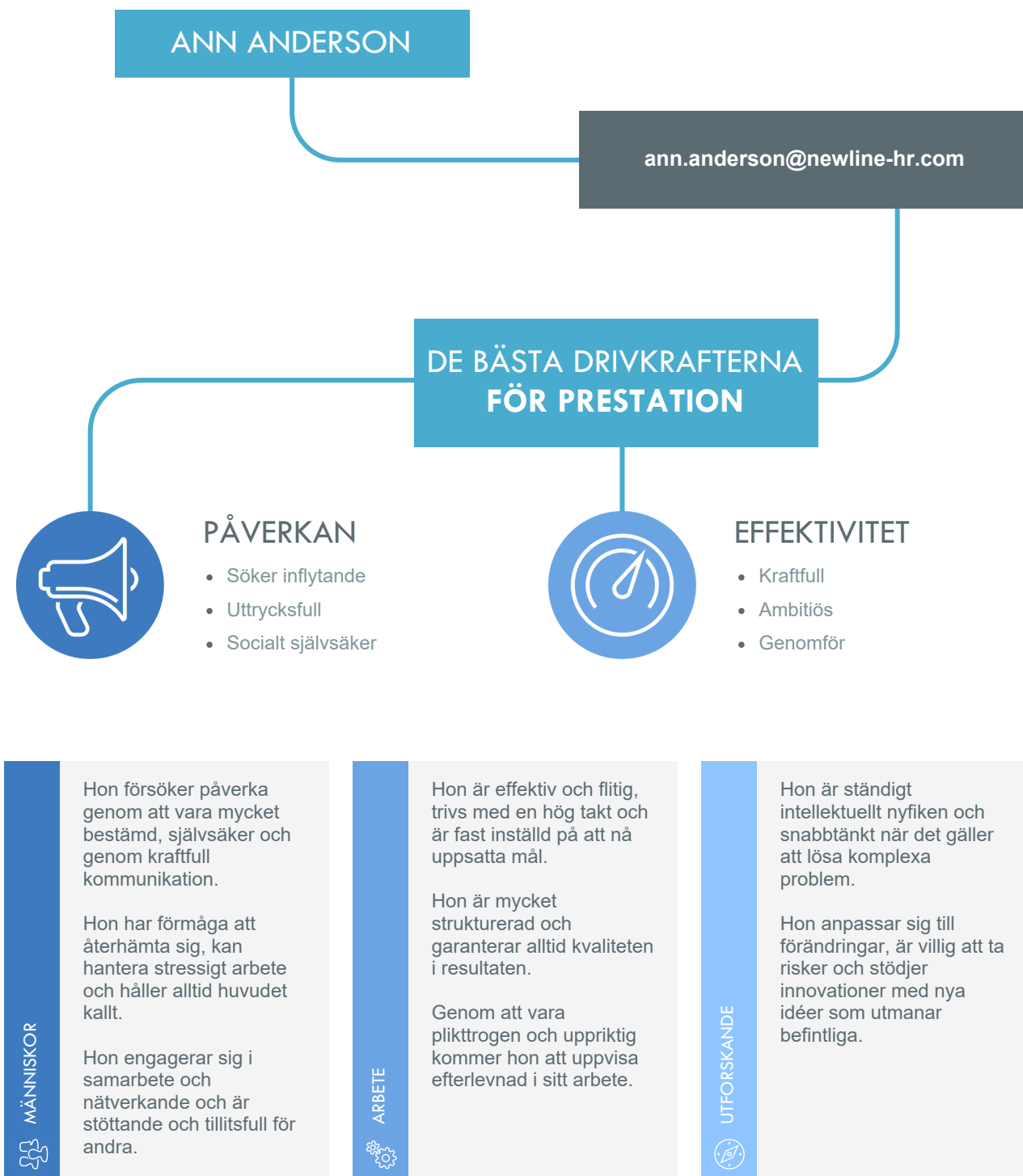
I den här rapporten illustrerar Spotlight-grafiken förslag på vidare utforskande.

Spotlight-tekniken registrerar så fort respondenten konsekvent höjer låga poäng eller sänker höga poäng, när denne ombeds uppge svar på ett mer betänksamt och noggrant sätt.

Antal spotlightnummer i rapporten är inte fast. Varje rapport kommer i genomsnitt att innefatta 2-3 spotlights.



ÖVERSIKT



När Aspekternas poäng varierar kan delar av sammanfattningen vara för generell. Läs den poängspecifika texten på följande sidor för mer detaljerad information.

POÄNG

BESTÄMDHET

Bestämmdhet mäter graden av beslutsamhet.

POÄNG



BETYDELSE

- Tar automatiskt ledningen
- Strävar efter inflytande i beslut
- Är mycket övertygande



Beteendet kommer att tonas ner i vissa situationer. Utforska.

KOMMUNIKATION

Kommunikation mäter graden av uttrycksfullhet.

POÄNG



BETYDELSE

- Vet hur man fängslar andra
- Söker aktivt efter samtal med andra
- Kan prata med vem som helst



Beteendet kommer att tonas ner i vissa situationer. Utforska.

SJÄLVFÖRTROENDE

Självförtroende mäter graden av självsäkerhet.

POÄNG



BETYDELSE

- Känner sig mycket säker i olika sociala situationer
- Trivs med att stå i centrum
- Har inga problem med att bli kritiserad inför andra



PÅVERKAN



STABILITET

Stabilitet mäter graden av att behålla fattningen.

POÄNG



BETYDELSE

- Håller alltid huvudet kallt
- Har kontroll över sina egna känslor i arbetet
- Håller sig lugn även vid frustration

STRESSHANTERING

Stresshantering mäter hur hög press hanteras.

POÄNG



BETYDELSE

- Håller sig alltid lugn under stress
- Klarar av mycket stressigt arbete
- Uppvisar mentalt lugn under stress



ALTRUISM

Altruism mäter graden av stöttning.

POÄNG



BETYDELSE

- Är hjälpsam
- Bryr sig om andra personers problem
- Är omtänksam mot andra

NÄTVERKANDE

Nätverkande mäter hur man odlar relationer.

POÄNG



BETYDELSE

- Är utåtriktad och sällskaplig
- Föredrar att arbeta som del av ett team
- Söker aktivt andras sällskap



Beteendet kommer att tonas ner i vissa situationer. Utforska.

TILLIT

Tillit mäter tilltron till andra.

POÄNG



BETYDELSE

- Förutsätter att alla är ärliga
- Är mycket tillitsfull
- Anser att andra har goda avsikter



Beteendet kommer att tonas ner i vissa situationer. Utforska.



DRIVKRAFT

Drivkraft mäter engagemang för att säkerställa framsteg.

POÄNG



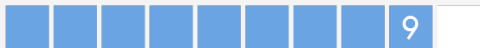
BETYDELSE

- Arbetar i en hög takt
- Är mycket energisk
- Tvingar fram framsteg

MÅLORIENTERING

Målorientering mäter fokus på att uppnå resultat.

POÄNG



BETYDELSE

- Är mycket fast besluten att nå uppställda mål
- Är mycket ambitiös
- Är alltid säker på sin egen förmåga att lyckas

FLITIGHET

Flitighet mäter strävsamhet och självdisciplin.

POÄNG



BETYDELSE

- Har hög självdisciplin
- Genomför konsekvent uppgifter
- Startar alltid uppgifter direkt

STRUKTUR

Struktur mäter i vilken grad någon är organiserad.

POÄNG



BETYDELSE

- Är välorganiserad
- Arbetar systematiskt
- Följer uppställda riktlinjer strikt



LEVERANS

KVALITETSSÄKRING

Kvalitetssäkring mäter noggrannhet och sinne för detaljer.

POÄNG



BETYDELSE

- Är väldigt detaljorienterad.
- Strävar efter förträfflighet
- Är pedantisk



PLIKTTROGENHET

Plikttrogenhet mäter graden av om man gör vad som förväntas av en.

POÄNG



BETYDELSE

- Är alltid mycket samvetsgrann
- Håller alltid alla åtaganden
- Är alltid tillförlitlig

UPPRIKTIGHET

Uppriktighet mäter graden av äkthet och ärlighet.

POÄNG



BETYDELSE

- Är vanligtvis rättfram
- Är i allmänhet en äkta person
- Är autentisk i de flesta situationer



INTELLEKT

Intellekt mäter öppenheten för nya kunskaper.

POÄNG



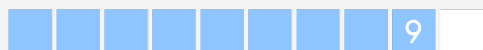
BETYDELSE

- Söker aktivt efter nya kunskaper
- Är intellektuellt nyfiken
- Strävar alltid efter en djupare förståelse

PROBLEMLÖSNING

Problemlösning mäter tron om den egna uppfattningen att arbeta med komplexitet.

POÄNG



BETYDELSE

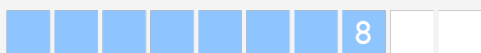
- Trivs med att arbeta med komplexa frågor
- Är mycket säker på den egna förmågan att lära sig snabbt
- Tycker om att behöva lösa komplicerade problem



ANPASSNINGSBARHET

Anpassningsbarhet mäter förändringsbenägenhet.

POÄNG



BETYDELSE

- Anpassar sig mycket enkelt till nya situationer
- Är alltid öppen för nya erfarenheter
- Är entusiastisk till förändringar

SKARPSINNE

Skarpsinne mäter graden av en persons originella idéer.

POÄNG



BETYDELSE

- Utmanar ständigt det rådande
- Har massor av nya idéer
- Är mycket kreativ

RISKTAGANDE

Risktagande mäter viljan att vara företagsam.

POÄNG



BETYDELSE

- Går långt för att undvika risker
- Gillar inte att ta risker
- Är en försiktig person

TESTDELTAGARENS RÄTTIGHETER

Testdeltagaren har rätt att få återkoppling på resultaten från alla slutförda test. Det kan antingen ske i form av en skriftlig rapport eller en personlig intervju. Master™ rekommenderar starkt att testdeltagaren informeras om syftet av testet, samt hur resultaten används.

Om du har några frågor om rapporten, vänligen kontakta din testadministratör. I början av rapporten hittar du namnet på den person som administrerade testet.