

OPTO

RECRUITING EXECUTIVE ASSISTANT ANN ANDERSON

ANN.ANDERSON@NEWLINE-HR.COM



OPTO

+ Beslutsrapport

INTRODUKTION

Den här rapporten är framställd utifrån svaren från en eller flera tester utvecklade av Master™. Rapporten inkluderar inte information given i en muntlig återkoppling eller från andra källor.

OM TESTET

OPTO är ett personlighetstest som mäter 8 dimensioner av personligheten som är grundläggande för beteende och prestationer på arbetet. Varje dimension inbegriper två eller tre underliggande aspekter.

Dimensionerna och aspekterna är egenskaper som individerna uppvisar i större eller mindre utsträckning, och som varken är positiva eller negativa i sig själva.

Var och en av dimensionerna och aspekterna beskriver frekvensen eller intensiteten av en persons känslor, tankar eller beteenden, i relation till andra personer. De är sammanhängande egenskaper snarare än attribut som en person har eller saknar.

Kvaliteten hos OPTO är väldokumenterad och uppfyller internationella standarder för testkvalitet.

POÄNG

Testresultaten synliggörs när man använder en intuitiv skala från 1 till 10, där 10 är högst. Skalan hänvisas vanligtvis till en STEN-skala.

POÄNG



EXEMPEL – DET HÄR ÄR INTE DITT VERKLIGA RESULTAT

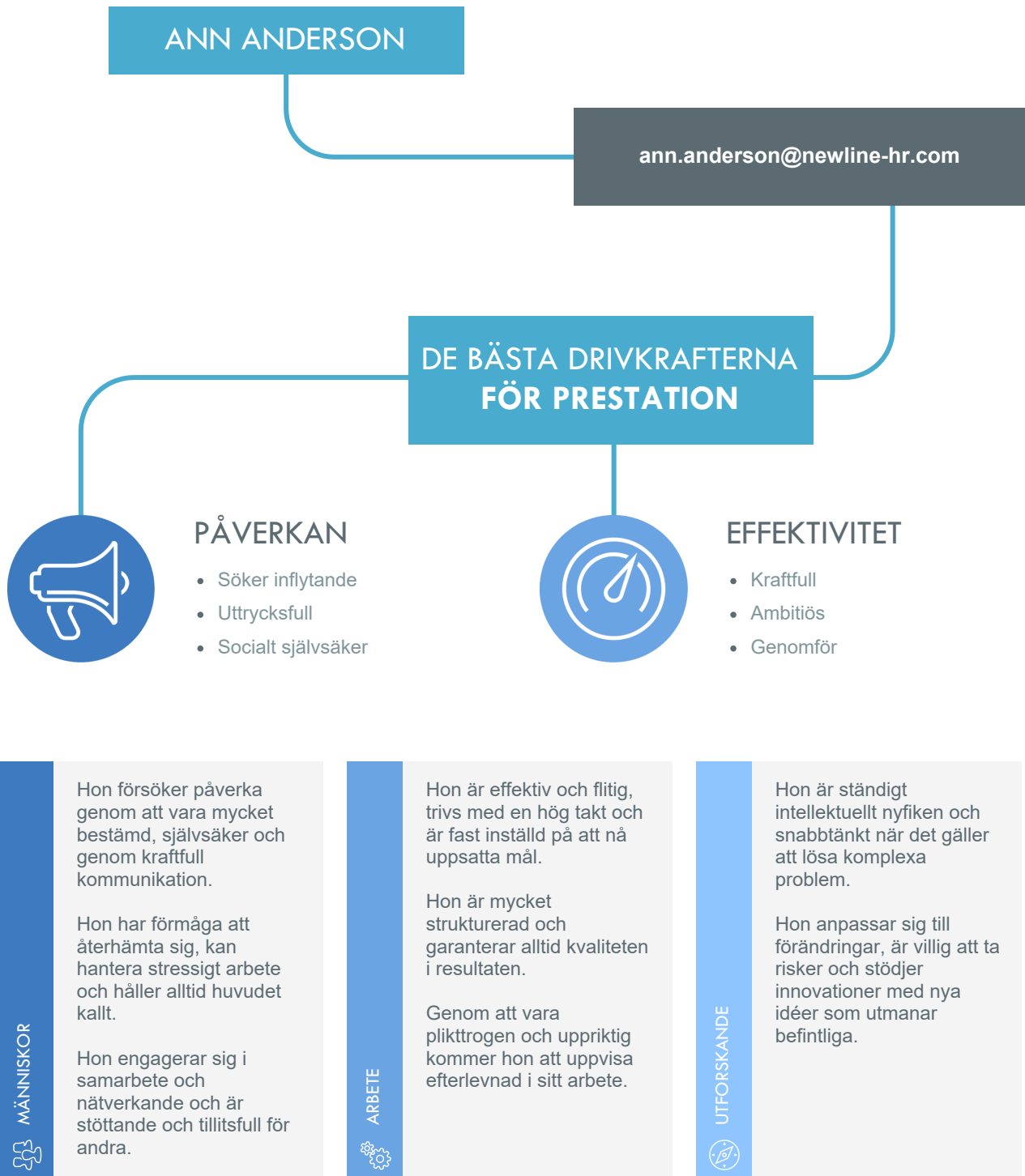
NORMGRUPP

Poängräkningen i den här rapporten är gjord efter en jämförelse av testsvaren med en representativ grupp testdeltagare, avsedd som en normgrupp. Detta ger en precis och ändamålsenlig förståelse av poängräkningen.

Med hänsyn till ålder, kön, utbildning, bransch och chefsnivå, är normen representativ för den grupp som valts av den certifierade testanvändaren.

Vald norm: **Swedish norm**

ÖVERSIKT



När Aspekternas poäng varierar kan delar av sammanfattningen vara för generell. Läs den poängspecifika texten på följande sidor för mer detaljerad information.

POÄNGÖVERSIKT

MÄNNISKOR	 PÅVERKAN <ul style="list-style-type: none"> Tar automatiskt ledningen Vet hur man fångslar andra Känner sig mycket säker i olika sociala situationer 	
	 ÅTERHÄMTNINGSFÖRMÅGA <ul style="list-style-type: none"> Håller alltid huvudet kallt Håller sig alltid lugn under stress Klarar av mycket stressigt arbete 	
	 SAMARBETE <ul style="list-style-type: none"> Är hjälpsam Är utåtriktad och sällskaplig Förutsätter att alla är ärliga 	
ARBETE	 EFFEKTIVITET <ul style="list-style-type: none"> Arbetar i en hög takt Är mycket fast besluten att nå uppställda mål Har hög självdisciplin 	
	 LEVERANS <ul style="list-style-type: none"> Är välorganiserad Är väldigt detaljorienterad. Strävar efter förträfflighet 	
	 EFTERLEVNAD <ul style="list-style-type: none"> Är alltid mycket samvetsgrann Är vanligtvis rättfram Är i allmänhet en äkta person 	
UTFORSKANDE	 SNABBTÄNKTHET <ul style="list-style-type: none"> Söker aktivt efter nya kunskaper Trivs med att arbeta med komplexa frågor Är mycket säker på den egna förmågan att lära sig snabbt 	
	 INNOVATION <ul style="list-style-type: none"> Anpassar sig mycket enkelt till nya situationer Utmanar ständigt det rådande Går långt för att undvika risker 	