

OPTO

Team leader

VALENTINA VEGA

V.VEGA@NEWLINE-HR.COM



OPTO (2017-04-20)

+ Beslutsrapport

INTRODUKTION

Den här rapporten är framställd utifrån svaren från en eller flera tester utvecklade av Master™. Rapporten inkluderar inte information given i en muntlig återkoppling eller från andra källor.

OM TESTET

OPTO är ett personlighetstest som mäter 8 dimensioner av personligheten som är grundläggande för beteende och prestationer på arbetet. Varje dimension inbegriper två eller tre underliggande aspekter.

Dimensionerna och aspekterna är egenskaper som individerna uppvisar i större eller mindre utsträckning, och som varken är positiva eller negativa i sig själva.

Var och en av dimensionerna och aspekterna beskriver frekvensen eller intensiteten av en persons känslor, tankar eller beteenden, i relation till andra personer. De är sammanhängande egenskaper snarare än attribut som en person har eller saknar.

Kvaliteten hos OPTO är väldokumenterad och uppfyller internationella standarder för testkvalitet.

POÄNG

Testresultaten synliggörs när man använder en intuitiv skala från 1 till 10, där 10 är högst. Skalan hänvisas vanligtvis till en STEN-skala.



NORMGRUPP

Poängräkningen i den här rapporten är gjord efter en jämförelse av testsvaren med en representativ grupp testdeltagare, avsedd som en normgrupp. Detta ger en precis och ändamålsenlig förståelse av poängräkningen.

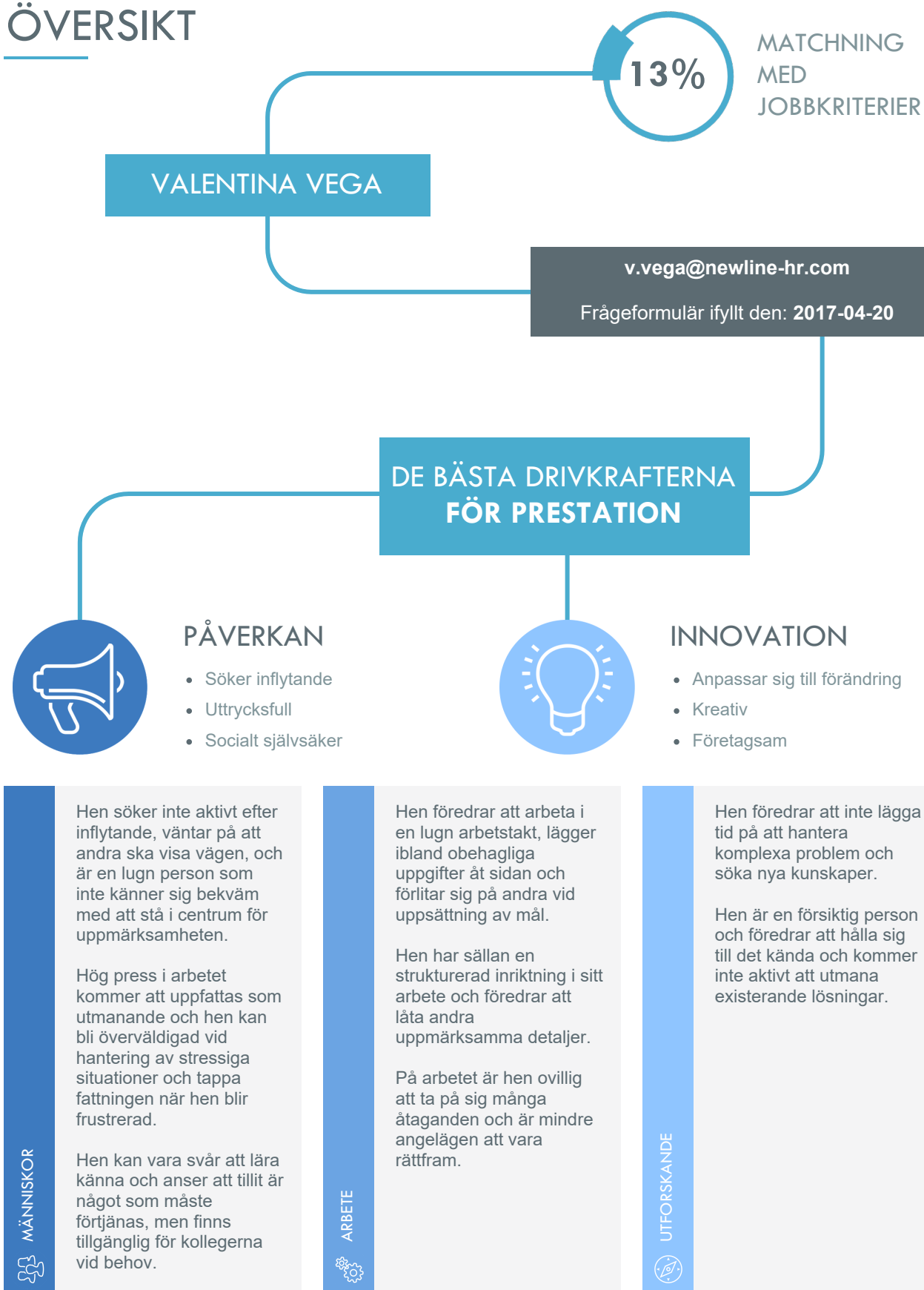
Med hänsyn till ålder, kön, utbildning, bransch och chefsnivå, är normen representativ för den grupp som valts av den certifierade testanvändaren.

Vald norm: **Swedish norm**

KRITERIER

Team leader

ÖVERSIKT



När Aspekternas poäng varierar kan delar av sammanfattningen vara för generell. Läs den poängspecifika texten på följande sidor för mer detaljerad information.

POÄNGÖVERSIKT

MÄNNISKOR	<p>PÅVERKAN</p> <ul style="list-style-type: none"> Föredrar att låta andra visa vägen Låter andra sköta snacket Känner sig inte bekväm med att stå i centrum 	
	<p>ÅTERHÄMTNINGSFÖRMÅGA</p> <ul style="list-style-type: none"> Kan tappa lugnet vid frustration Upplever det svårt att hålla sig lugn under press Har svårt att hantera ett stressigt arbete 	
	<p>SAMARBETE</p> <ul style="list-style-type: none"> Finns tillgänglig för kolleger vid behov Kan vara svår att lära känna Anser att tillit behöver förtjänas 	
ARBETE	<p>EFFEKTIVITET</p> <ul style="list-style-type: none"> Föredrar en lugn arbetstakt Förlitar sig på andra för att sätta upp målen Avstår ibland från obehagliga uppgifter 	
	<p>LEVERANS</p> <ul style="list-style-type: none"> Störs inte av oordning Föredrar att undvika att behöva lägga tid på detaljer Strävar inte efter perfektion 	
	<p>EFTERLEVNAD</p> <ul style="list-style-type: none"> Är inte speciellt samvetsgrann Är mindre äkta i vissa situationer Har inte alltid ärliga avsikter 	
UTFORSKANDE	<p>SNABBTÄNKTHET</p> <ul style="list-style-type: none"> Söker inte aktivt efter nya kunskaper Föredrar att undvika komplext arbete Är osäker på sin egen förmåga att lära sig snabbt 	
	<p>INNOVATION</p> <ul style="list-style-type: none"> Föredrar att hålla sig till det välkända Utmanar inte aktivt det rådande Tar bara risker vid behov 	